

Conference on "Strengthening Hong Kong's Families - Awareness, Commitment and Action"

Panel 3 : Revitalising caring functions of the family

Jane Tsuei

The Hong Kong Council of Social Service

September 5, 2006



‘It Takes a Village to Raise a Child’

培育兒童需要一村人的努力

現代家庭面對的挑戰

社聯家庭團結指數

1998 : -90

2004 : -206

單親家庭數目大幅上升

	1996	2005
單親家庭	41,200	76,900
有未成年子女的家庭	826,400	828,900
單親家庭的百份比	5%	9.3%

資料來源：政府統計處綜合住戶統計調查

單親家庭兒童數目大幅上升

	1996	2005
單親家庭兒童	59,300	101,700
全港兒童	1,446,000	1,265,900
單親家庭兒童的百份比	4.1%	8%

資料來源：政府統計處綜合住戶統計調查

需要長時間工作的家長人數上升

	1996	2005
需要長時間工作的父親人數	128,900	155,100
需要長時間工作的母親人數	26,500	47,200
總人數	155,400	202,300
父母同是需要長時間工作家庭數目	13,400	19,000

註：長時間工作：一星期工作最少**60**小時

資料來源：政府統計處綜合住戶統計調查

跨境生活

- 29萬港人長留內地，約7成爲15-59歲
- 於2005年，約34%活產嬰兒是由中國居民在本港生產
- 於2004年，36.3% (約1.5萬人)的結婚個案其中一方爲內地人
- 於2001年，約3萬名家長需離港工作，約4,000名學童每天跨境上學

社聯

香港社會服務聯會
The Hong Kong Council of Social Service

鄰舍網絡

親屬網絡

社會服務

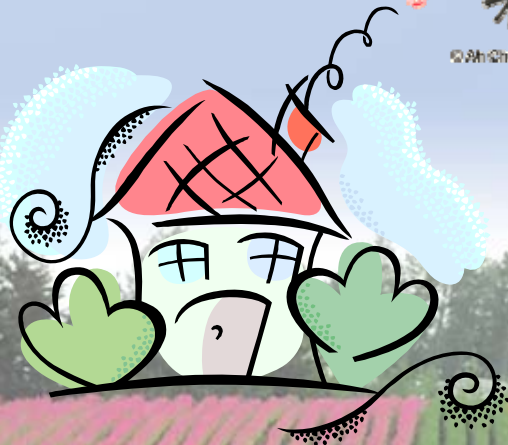
學校

工作環境

社會環境



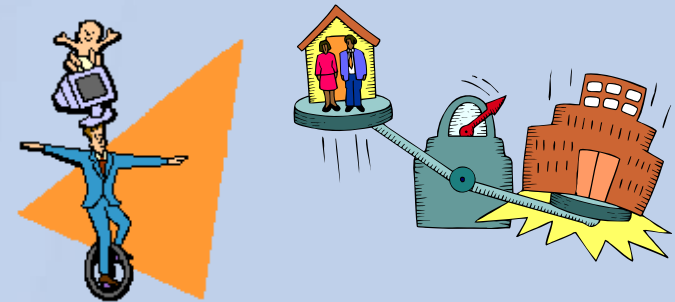
© Ah Chung of K. Yim Licensed by Art Licensing



親屬網絡



家庭遠離親屬網絡



為工作及生活奔波，
無暇照顧家人

行動建議：

- 研究提供「照顧者津貼」及發展「親屬託管」服務等

學校網絡



小學全日制

小班教學



學校家長小組



親子活動



家長教育

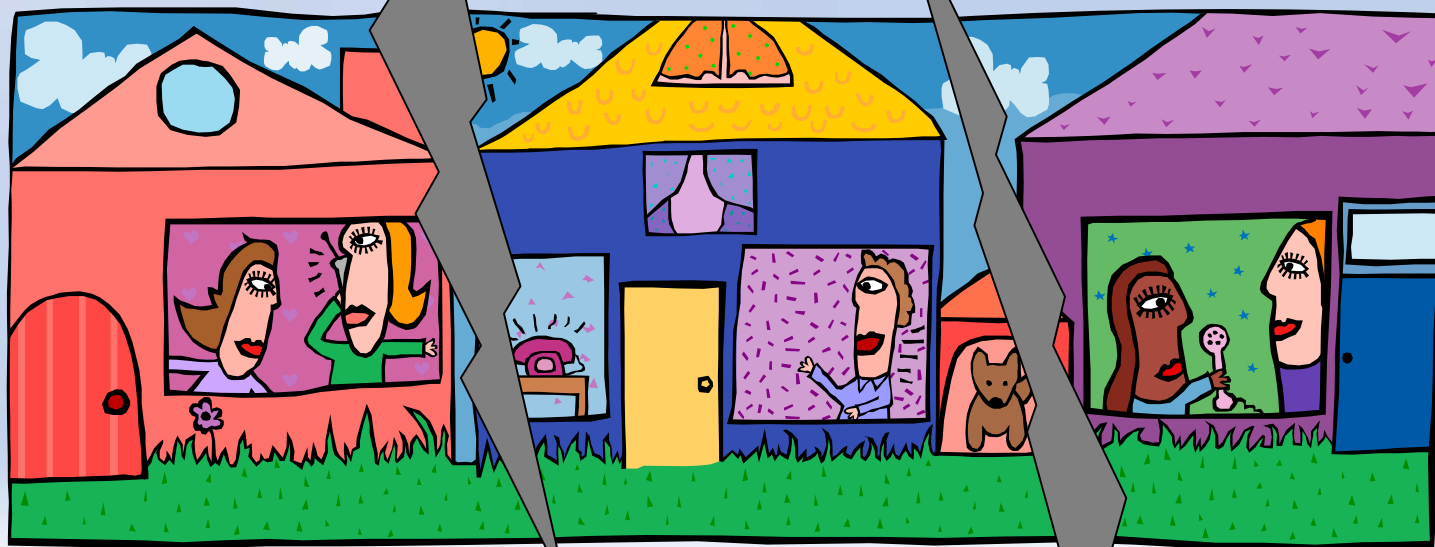
學校網絡

行動建議：

- 由學前教育至中、小學：促進家庭、學校及社福界合作
- 組織家長網絡，主動聯繫較難接觸的家長
- 發展校本課餘託管服務
- 推動家長教育

鄰舍網絡

鄰居接近但關係疏離



鄰舍支援網絡

發展社區網絡



照片由防止虐待兒童會提供



推動社區互相



照片由聖公會麥理浩夫人中心提供



照片由香港明愛提供

發掘社區資本



照片由香港明愛提供



匯聚力量

建立關係



照片由基督教家庭服務中心提供¹³



鄰舍支援網絡

行動建議：

- 政府帶頭（政策方向、資源配合）、民間參與
- 成立社區網絡隊，凝聚社區力量
- 建立互助網絡、發揮社區守望相助精神
- 及早識別問題，彈性回應社區需要

社聯

香港社會服務聯會
The Hong Kong Council of Social Service

社會服務網絡

多元化社會服務支援家庭



社會服務網絡

行動建議：

- 政府與社福界合作，訂定長、中、短期服務規劃，以回應轉變的社會需要
- 持續發展高質素、多元化及具彈性的服務
- 推動「自助互助」精神
- 積極外展：及早介入面向危機的家庭
- 加強跨專業、跨界別協作

工作環境



行動建議：

- 政府、商界及社福界合作推行「家庭友善」工作間
- 僱主可因應工作性質訂定不同的「家庭友善」措施，例如五天工作、彈性上班時間、家居工作、半職工作、家事假期等
- 推動「僱員支援計劃」(EAP – Employee Assistance Programme)

社會環境



行動建議：

- 社會各界攜手推動「家庭友善」社會環境及「愛護家庭」社會價值
- 政府在推出不同政策時，作「家庭影響檢視」(Family Impact Assessment)

如何跟進研討會的建議？

草擬具體行動清單及時間表？

成立家庭事務委員會？

社聯
CSO

香港社會服務聯會
The Hong Kong Council of Social Service

謝謝