

重振家庭的照顧功能

曾蘭斯

協康會總幹事

5.9.2006



家有弱兒：晴天霹靂

震驚、爭扎、憤怒、無奈



→ 接納及面對孩子的障礙



Michael J. Guralnick (美國華盛頓大學
兒童發展及弱智研究中心主任):

「對於弱能兒童的家庭成員來說，他們所遭受的打擊，遇到的困難是顯而易見的。這些困難並不會隨著弱能兒童的成長而減少。」



石丹理、曾潔雯在1993年的一項有關
弱兒家庭的研究指出：

「家庭在照顧弱智兒童方面感到很困難
和面對很大壓力。雖然如此，但大部
分的家庭並沒有向外尋找協助。」





家庭心聲

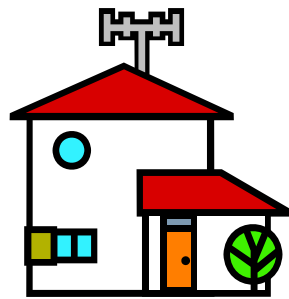
「啱啱個細路仔有事個陣好徬徨，自己好似個傻婆咁，周圍撲都唔知去邊度搵服務！」

「自己連自閉症係乜都唔知，搵資料又唔知去邊度搵，想問多醫生兩句，佢又忙得要命。」

「搵地方坐下講吓心事都無，在茶樓傾偈，講大聲D都俾人望住晒。」



成立家長資源中心 支援康復服務不足





90年代初:始創期

提供資訊及聚會場地，推動家長間的互助互勵



90年代中:擴展期

社署資助，增辦中心，提供多元化
服務，培訓家長



「親子自助訓練小組」



「家長親善大使」



90年代末至千禧年代初:成熟期



「爸爸俱樂部」



「棠棣小組」



「主流教育關注組」

擴闊服務範疇，全力發展自助或專題小組

「單親家庭支援小組」



「自閉症小組」



千禧年代中至現在: 重塑期

發掘社區資源，與相關機構組成合作夥伴



「家幼網絡123」



「早產嬰兒支援計劃」



「親子足球隊」



「多胞胎兒童服務」



「共融社區教育活動」

Heep Hong Society : 2776 3111

*Mrs Yiu –
with an autistic son
studying at Heep Hong*

"If my son were healthy,

家長資源中心的成就

- 一、即時支援、迅速轉介，建立第一個安全網
- 二、裝備自我，提升家長的積極態度及親職技巧
- 三、發掘潛能，凝聚家庭力量，擴建互助網絡
- 四、善用家長本身的資源，拓展服務新空間，創造共融社區



面對的困難:



- 被視為照顧小眾的服務，並非主流的家庭服務
- 所能發揮的功能未被認同及給予相關的支援/資助



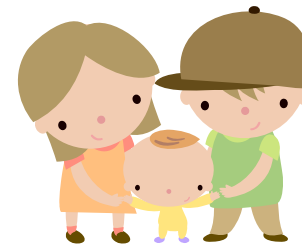
發展路向：



- 社會愈趨複雜，服務更需多元化，互補不足。
- 政府應與社福界夥伴，強化地區支援網絡，提升「高危」家庭的抗逆力。



家長資源中心或其他照顧小眾的組織應被視為主流家庭服務以外一些密度更高的安全網，與IFSC的工作互相發揮以重振家庭在各社區內的自助功能。





多謝

