

鼓勵廣東民營企業到香港發展業務 研究報告

廣東省政府發展研究中心
香港特別行政區政府中央政策組

聯合課題組

二〇〇五年九月

目 錄

前 言.....	1
第一章 廣東民營企業“走出去”的問卷調查情況.....	3
一、廣東民企赴港投資仍處於初級階段.....	3
二、廣東民企“走出去”的首選地是香港.....	4
三、廣東民企到香港發展的主要目的是開拓國際市場和尋求自身發展.....	5
四、廣東民企到香港發展業務是“雙贏”舉措	6
第二章 廣東民營企業到香港發展的主要制約因素.....	8
一、問卷調查結果.....	8
二、訪談調研的結果.....	13
第三章 廣東民營企業到香港發展的基本思路.....	19
一、以市場為導向，加強政府引導和服務.....	19
二、利用香港優勢，創新合作機制.....	20
三、加強規劃協調，立足長遠發展.....	21
四、借鑒港資企業，提高國際化水平.....	22
第四章 推動廣東民營企業到香港發展的政策建議.....	23
一、對廣東省政府的建議.....	23
二、對香港特區政府的建議.....	24

CEPA

2004 8

“ ”

2004 8 31

2004 9

2000

第 章

“ ”

511

25%的 /

/ 40.64%

1 2 35%

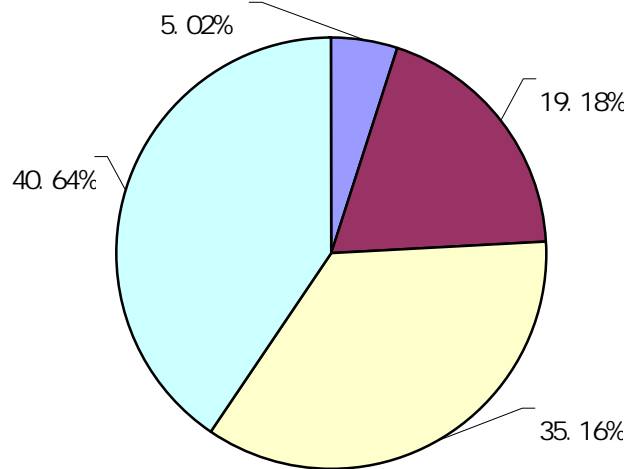
24.20% /

1

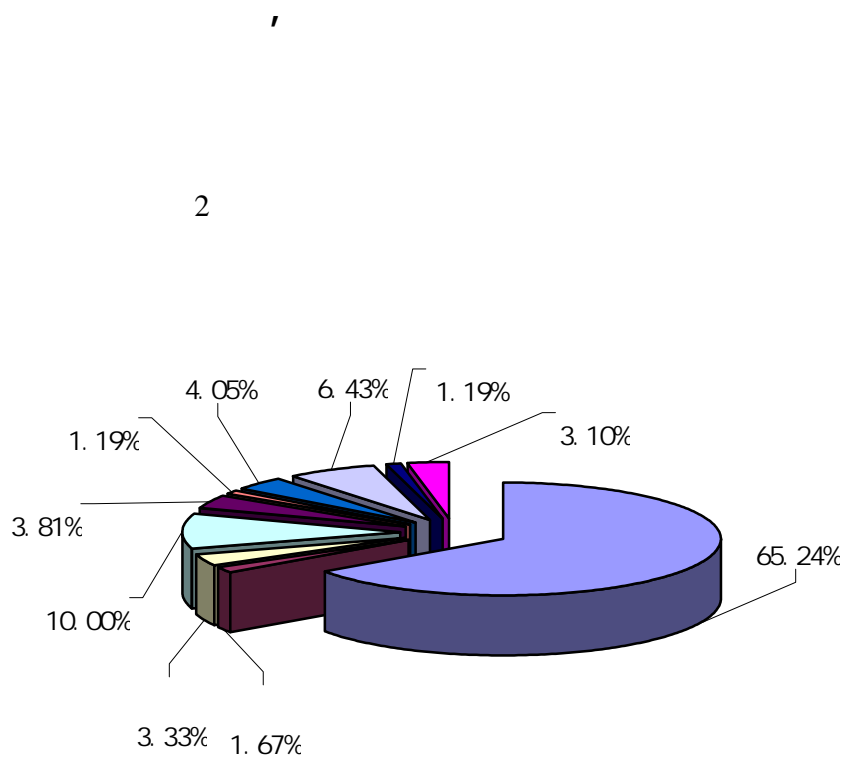
/

1

/



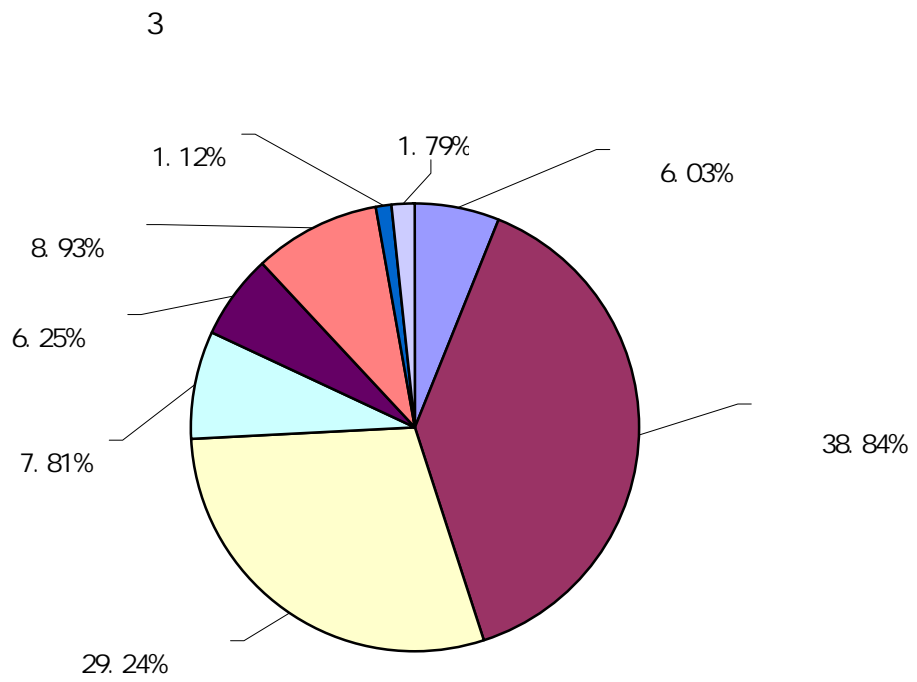
	"	"
	24.2%	
/	65.24%	
2	10%	6%
(4%)	83%	



3

38%

29%



“ ”

18%

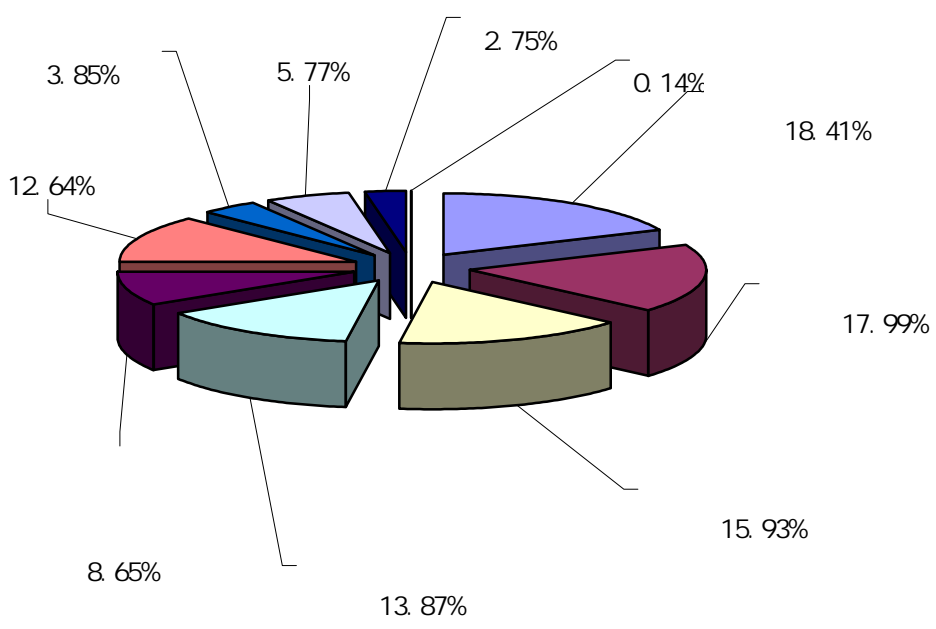
18%

16%

14%

4

4



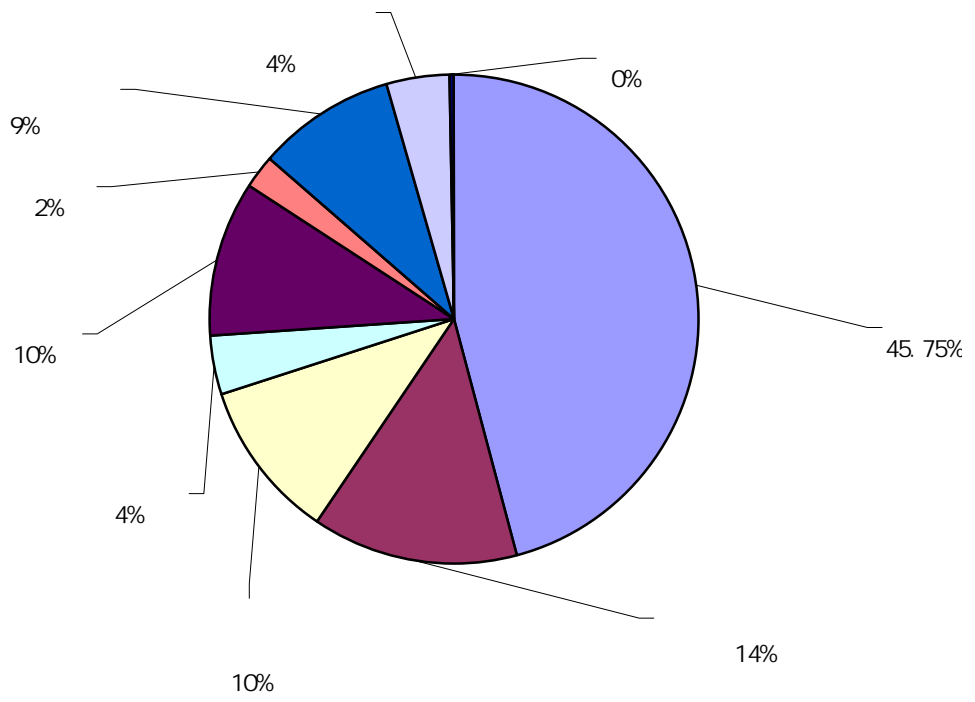
,

“

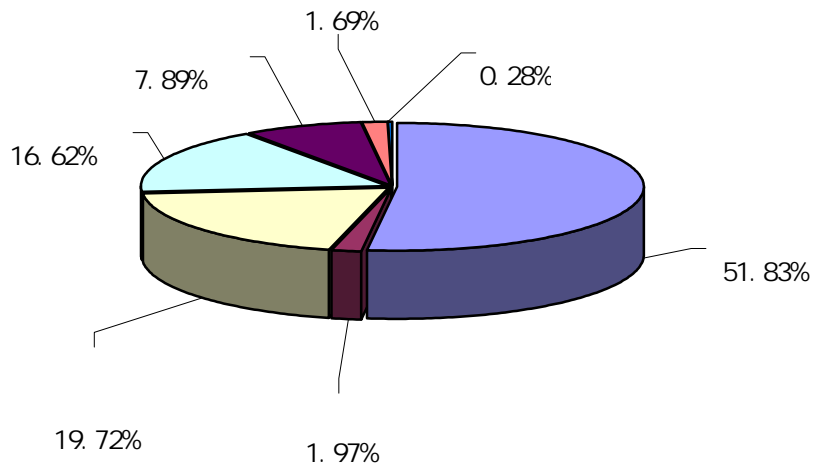
”

1	"	"		
1			"	"
45.75%				
				5
			51.83%	6
		20%		
16.62%	7.89%			

5 " "



6



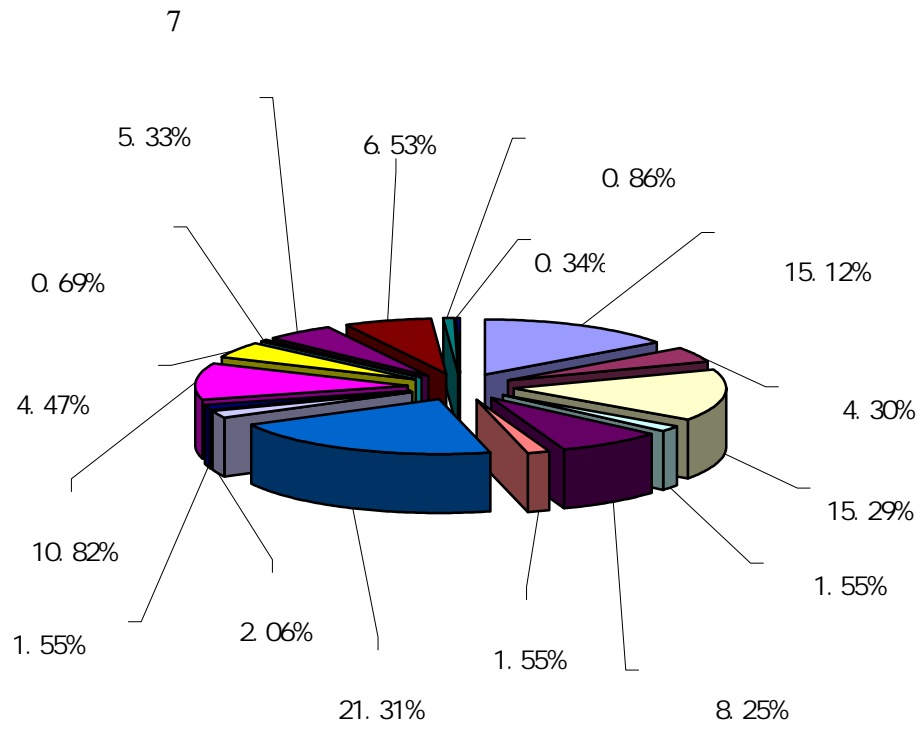
2

" "

14%

" "

	"	"	
3		"	"
10%			
5%			
	"		
	"		
18%			
15%			
2	"	"	
		7	
21.23%		15.29%	
15.12%			8.25%
		5.33%	
4.30%			



1

80

1984

1996

8

1989

100

28

131

2

3

8

38.39%

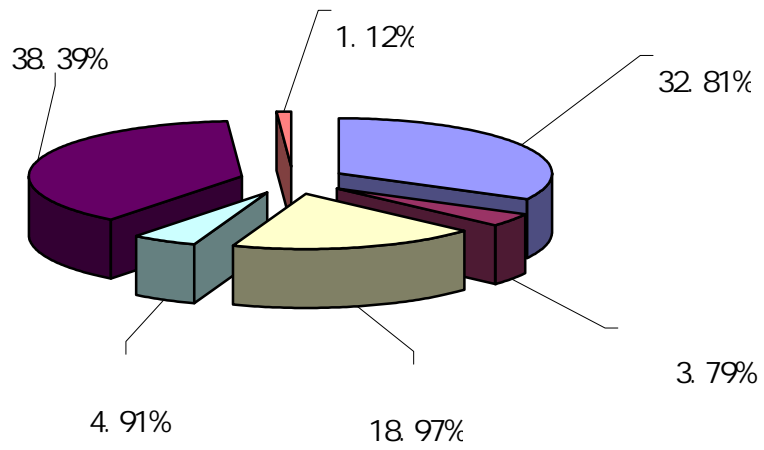
32.81%

18.97%

4.91%

3.79%

8 " "



1

1

1993

"

"

"

" "

"

"

"

2

2002 10

300

1000

“ ”

3

“ ”

“ ”

“ ”

3

4

“ ” “ ”

“ ”

2003

“ ”

“ ”

“ ”

2

1

10

是

20%

10%

5% 10%

“ ”

2

WTO

100%

3

"

"

"

"

"

"

"

"

"

"

4

CEPA

"

"

—

"

"

"

"

"

"

“ ”

’

“ ”

“ “ “ “

" "

1

" "

" "

" "

2

3

4

5

“ ”

“ ”

6

“ ”

“ ” “CEPA” ”

1

“ ”

“ ”

“ ”

2

1

2

3

3

:

1

2

3

4

